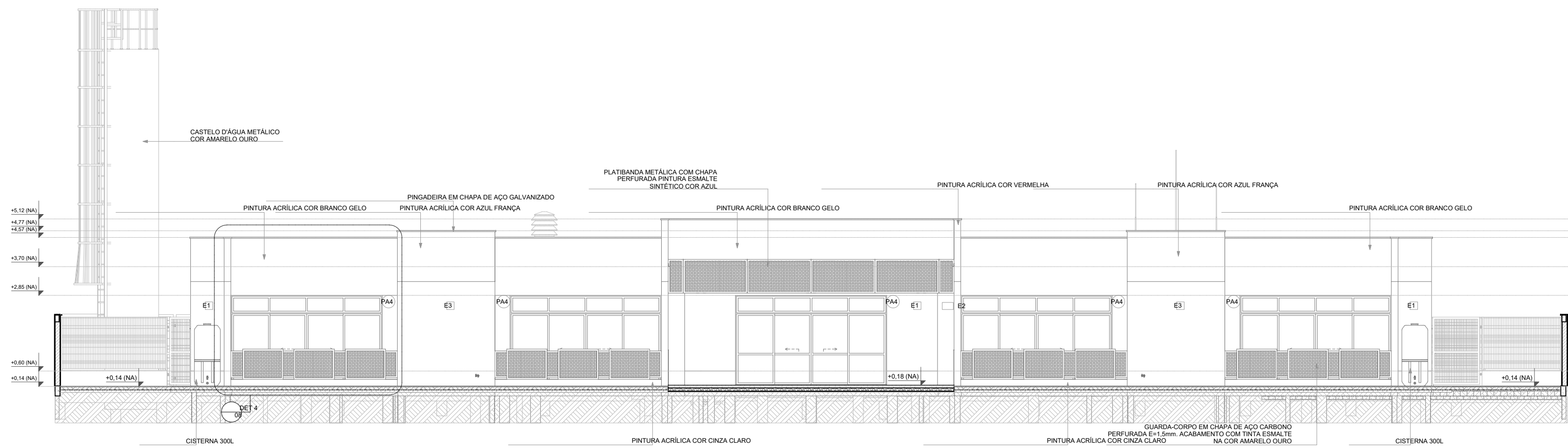
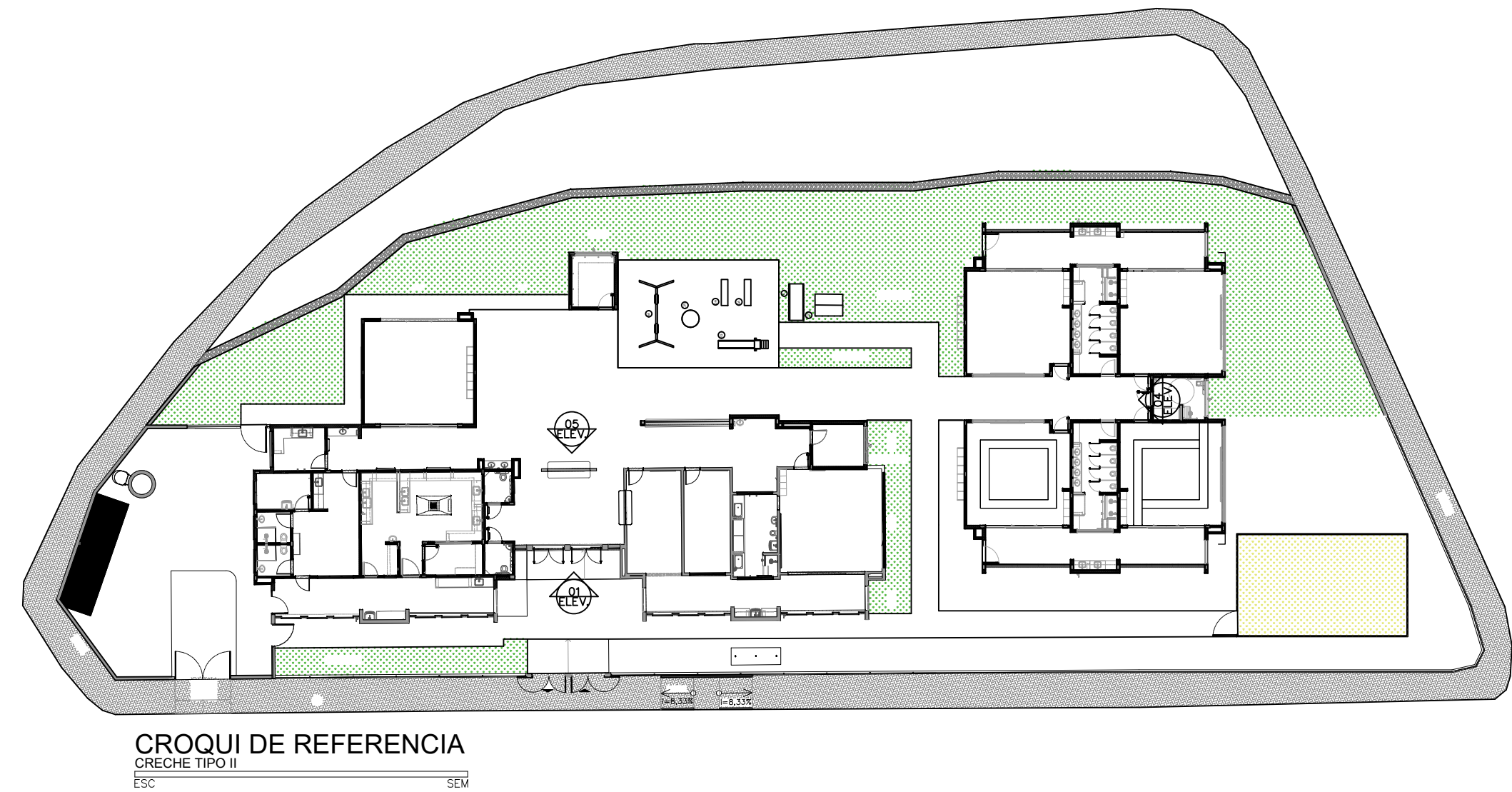


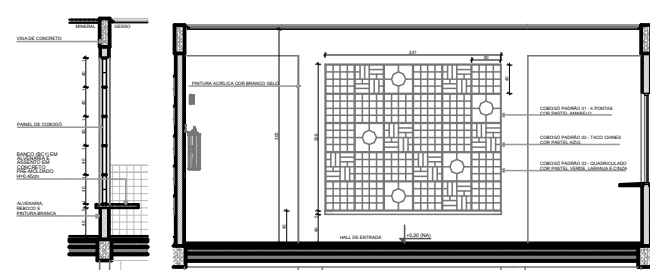
FACHADA 1
03
ESC 1/75



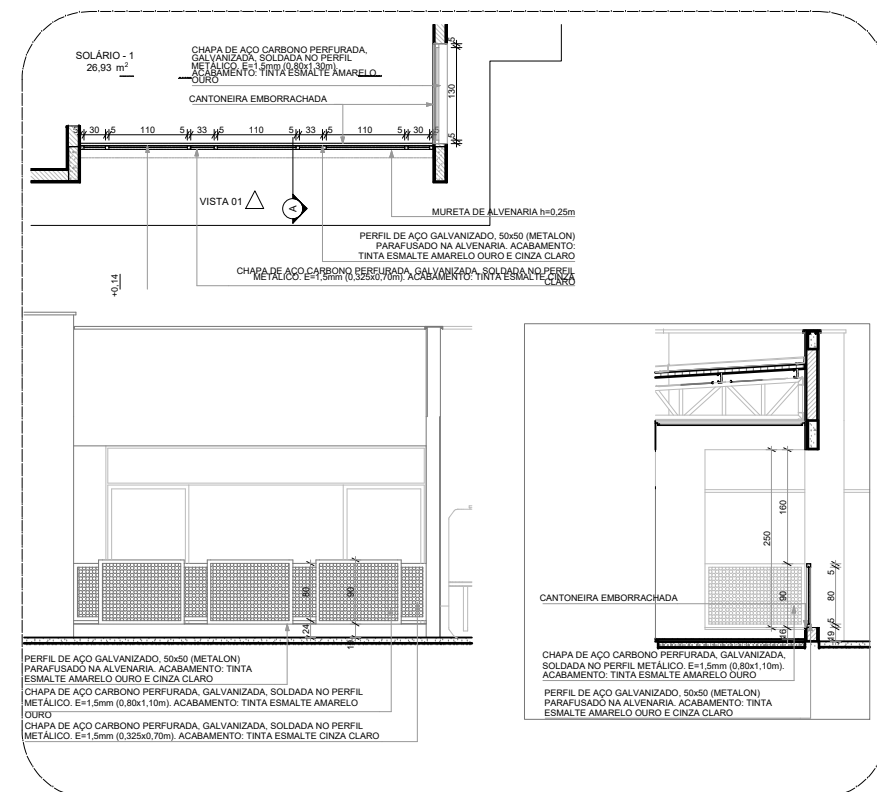
FACHADA 2
04
ESC 1/75



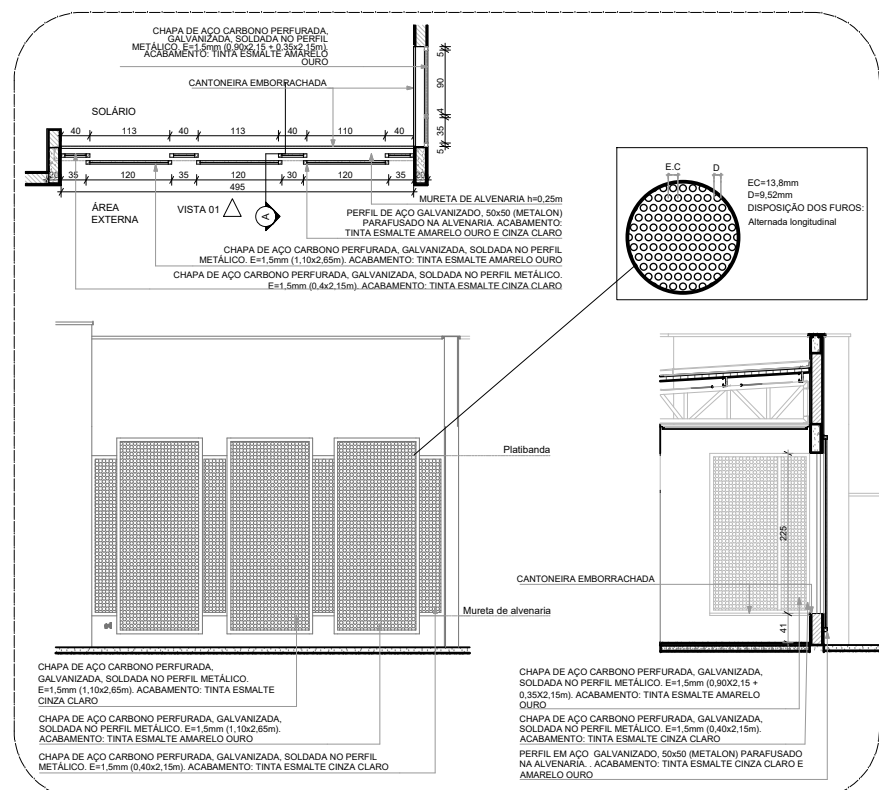
CROQUI DE REFERENCIA
CRECHE TIPO II
ESC SEM



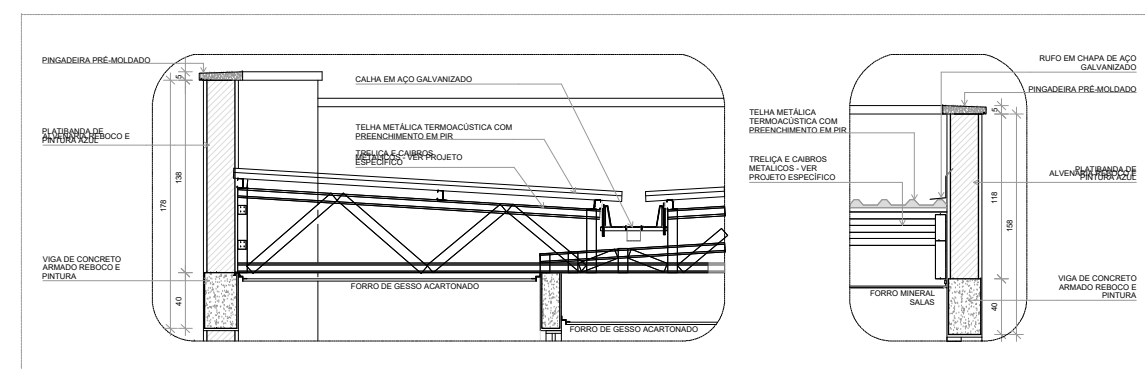
DETALHE 1: AMPLIAÇÃO PAINEL DO COBOGÓ
04
ESC 1/75



DETALHE 4: GUARDA-CORPO METÁLICO
05
ESC 1/75



DETALHE 5: FECHAMENTO METÁLICO VARANDAS
06
ESC 1/75



DETALHE 2: AMPLIAÇÃO DAS PLATIBANDAS, RUFOS E CALHA
07
ESC 1/75

 PREFEITURA MUNICIPAL DE IBITIRÉ SECRETARIA DE OBRAS E URBANISMO RUA ARTHUR CAMPOS, N°906 – ALVORADA – IBITIRÉ- MG – CEP.: 32400-538 TEL.: (31) 3079-6000	
REALIZAÇÃO	
MUNICÍPIO DE IBITIRÉ – CNPJ 18.715.490/0001-78 – Representante: DINIS PINHEIRO	
COORDENADOR	
VICENTE TARLEY FERREIRA ALVES – Secretário Municipal de Obras e Urbanismo	
R.T.	
MEIRE HELEN DINIZ TOMAZ – Arquiteto e Urbanista CAU- A292186-3	
TÍTULO	
PROJETO ARQUITETÔNICO CRECHE PRÉ-ESCOLA (Tipo II) ARQUITETÔNICO ARQUITETÔNICO	CONVÊNIO N° XXXX 01/2026
CONTEÚDO	
FACHADAS 1,2,3,4 e 5	
TRECHO/ENDEREÇO	
RUA ALCEDINA, N°450 JATOBÁ – IBITIRÉ/MG	
ÁREA TERRENO(m2) 2381,00m²	ÁREA CONSTRUIDA(m2) 929,44 m²
ÁTRIB.FÍSICO A1	ÁRQ.CAD TIPO2-ARQ-07-FCH-GERO_R04.DWG
QUADRA / LOTE XX	FOLHA 05/07